

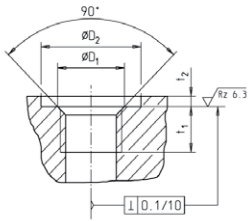
# Note for article groups 628D / 686D / 688D

## 1 Installation

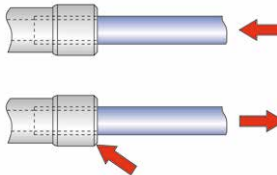


The following instructions must be observed when installing the rotary connection:

- 1| The thread side must be mounted on the rotating component (1)
- 2| The tube side on the stationary component (2).



Threads	Threads depth	Thread countersink	Planetary reduction		Tightening torque			Thread standards
	t1 min. (mm)	Ø D1 max. (mm)	ØD2 min. (mm)	t2 max. (mm)	min. (Nm)	max. (Nm)	advise (Nm)	
G1/8	5,5	11	15,3	0,5	5,5	9	7	DIN EN ISO 228-1
G1/4	7,5	14,2	19	0,5	7	18	12	
G3/8	7,5	17,5	23	0,5	10	25	15	
G1/2	9,5	22	27	0,5	15	34	20	



**Mounting:** Insert tube as far as it will go into the connection

**Disassembly:** Press release sleeve, pull out hose

## 2 Instructions for use

- 1| The speed of 500 rpm must not be exceeded for the first 5 operating hours. This serves to run in the rotating components.
- 2| After completion of the start-up phase the maximum speed is 800 rpm.
- 3| The maximum permissible tilting moment of the swivel bearing is 700 Nmm.
- 4| The permissible ambient temperature is between 0 - 50°C

All data serve the durability of the product.

## 3 Safety instructions

- 1| Never reach into rotating parts!
- 2| Never remove the tube when it is under pressure!
- 3| Only use tubes that meet our dimensional specifications.

All information is provided for your personal safety.

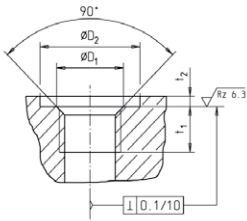
# Hinweis für Artikelgruppe 628D / 686D / 688D

## 1 Installation

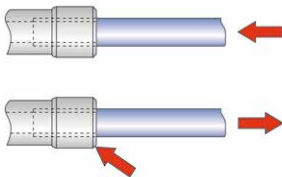


Für die Installation des Drehanschlusses sind folgende Hinweise zu beachten:

- 1| Die Gewindeseite muss am rotierenden Bauteil montiert werden (1)
- 2| Die Schlauchseite am stehenden (2).



Gewinde	Gewinde-tiefe	Gewin-desenkung	Plansenkung		Anzugsmoment			Gewinde-normen
	t1 min. (mm)	Ø D1 max. (mm)	ØD2 min. (mm)	t2 max. (mm)	min. (Nm)	max. (Nm)	empfohlen (Nm)	
G1/8	5,5	11	15,3	0,5	5,5	9	7	DIN EN ISO 228-1
G1/4	7,5	14,2	19	0,5	7	18	12	
G3/8	7,5	17,5	23	0,5	10	25	15	
G1/2	9,5	22	27	0,5	15	34	20	



**Montage:** Schlauch bis zum Anschlag in den Anschluss stecken

**Demontage:** Lösehülse drücken, Schlauch herausziehen

## 2 Gebrauchshinweis

- 1| Die ersten 5 Betriebsstunden darf die Drehzahl von 500 U/min nicht überschritten werden. Dies dient zum Einlaufen der rotierenden Bauteile.
- 2| Nach Beendigung der Einlaufphase beträgt die maximale Drehzahl 800 U/min.
- 3| Das maximal zulässige Kippmoment des Drehlagers beträgt 700 Nmm.
- 4| Die zulässige Umgebungstemperatur liegt zwischen 0 – 50°C

Alle Angaben dienen der Langlebigkeit des Produktes.

## 3 Sicherheitshinweis

- 1| Fassen Sie niemals in rotierende Teile!
  - 2| Entfernen Sie niemals den Schlauch wenn er unter Druck steht!
  - 3| Verwenden Sie ausschließlich Schläuche die unseren maßlichen Vorgaben entsprechen.
- Alle Angaben dienen Ihrer persönlichen Sicherheit.